

También realiza una importantísima labor pedagógica, habiendo fundado la Escuela de Música Tradicional de Barcelona, así como cursos en numerosos lugares, como, por ejemplo, Monreal del Campo. Todo ello, desde hace más de 15 años.

Aparte, es conocido su trabajo de recuperación e investigación de la música tradicional, así como la creación de métodos y libros o el mantenimiento de su Exposición Itinerante de Instrumentos.

Entre sus aportaciones al mundo de la música tradicional, destacan, recientemente, la creación de la Orquesta de Música Tradicional Leza y de la revista de música tradicional Arca de Música, conjuntamente con la Asociación Cultural Leza.

## Sláinte

Sláinte toma su nombre del famoso brindis gaélico que significa "salud" tanto en irlandés como en escocés. La formación nace en 1993 y desde entonces ha rodado por numerosos escenarios y pubs tanto catalanes como de los alrededores. Se trata sin duda del grupo más veterano dentro de la llamada música celta en Cataluña.

Hoy su repertorio ha evolucionado pero sin perder el encanto del sonido acústico y atlántico que los caracteriza. Actualmente se centra en las danzas más frenéticas y las canciones más bellas de las viejas Hibernia y Caledonia (Irlanda y Escocia) Todo ello aderezado con originales arreglos de su cosecha.



## Almutradin

El grupo Almutradin surgió de los niños participantes en el curso de verano de música tradicional que se realiza en Monreal del Campo desde hace once años. Acumulan un amplio repertorio, que interpretan con gran frescura y calidad. Cuentan con un CD grabado in directo que es una muestra del trabajo durante su trayectoria.

Grupo de iniciación. Está compuesto por niños y niñas a partir de cinco años, forman el grupo más pequeño de estos cursos, tienen su repertorio basado principalmente en música de Aragón, tocan, cantan, bailan y se divierten durante el curso y sus actuaciones.

## Almutrad

Este grupo igualmente, surgió de los cursos de música tradicional, con la idea de cubrir un vacío existente en las músicas de la comarca. Como repertorio complementario se ha trabajado sobre músicas europeas de diversos países. Este año en el concierto de Almutrad presentaremos una muestra de ambos repertorios mostrando una gran variedad de instrumentos. Su repertorio va a ser mixto, se va a crear un núcleo de música tradicional de la zona con un apartado de música celta.

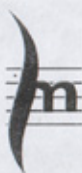


### HORARIO

<b>JUEVES, 20 de julio</b>	22:00	ALMUTRAD
<b>VIERNES, 21 de julio</b>	18:00	ALMUTRADIN
	23:00	ALANN-BIQUE
<b>SÁBADO, 22 de julio</b>	20:00	ROSA M <sup>a</sup>
	23:00	GUSTAVO PATIÑO
<b>DOMINGO, 23 de julio</b>	20:00	LAHIEZ
	23:00	SLÁINTE



artemon  
MONREAL DEL CAMPO



MONREAL DEL CAMPO  
20-23 de julio de 2006

# XI festival música tradicional

## Alann-bique

Este grupo nace el año 1999 con la inquietud principal de fusionar y llevar la gaita a todos los estados musicales. Sus componentes residen en Galicia y Madrid. Los muchos ensayos y kilómetros dan sus frutos en pocos años, resultando la variedad y diferencia de sus novedosos trabajos en el mundo del folk. Se convierten en uno de los pocos grupos que viajan por toda la geografía española y portuguesa. Aprovechando los conocimientos de sus integrantes en el mundo de las artes escénicas, se crea un espectáculo de música y teatro que adopta el nombre de "Noite Meiga, Noche de Brujas".

"Noite Meiga, Noche de Brujas" es un espectáculo de música y teatro único y genuino, la primera parte se compone de una fiesta basada en la música folk y ambiente celta, sumergiendo al público en magníficas escenas musicales.

En la segunda parte toman protagonismo las meigas y espíritus del lugar. Mediante el rito ancestral gallego de "La Queimada" se purifican las almas de quienes beben y participan en la confección del brebaje que se elabora ante el público.

Tras la actuación todo el público asistente podrá degustar la queimada.

## Rosa Maria

La música tradicional, conocida también como folklore musical, es toda aquella composición que presenta una serie de elementos anclados en la tradición de nuestras gentes. El ciclo de la vida de los individuos ha estado siempre acompañado de alguna de estas manifestaciones de música, baile o danza. El concierto presentado por Rosa M<sup>a</sup>, esta basado no solo en un profundo dominio musical, sino, también, en una investigación y por tanto un amplio y pleno conocimiento de todos estos factores. Por ello el repertorio hace un recorrido por los diferentes géneros y temáticas de nuestra cultura musical tradicional. Este es un concierto de música tradicional española con fuerte incidencia en Castilla y León y muy especialmente en Salamanca.

## Gustavo Patiño

Oriundo del norte de Argentina y con residencia temporal en España, es un artista de formación folklórica pero al mismo tiempo universal. Interpreta de sus propias canciones, canta y ejecuta sus propios arreglos de instrumentos musicales desde los convencionales y actuales hasta aquellos pertenecientes a la región andina.

Muchos de ellos están desaparecidos y el mismo los rescató en las formas, tamaños y materiales originales. Su extensa actividad artística en Argentina se ve reflejada en los 8 discos editados, numerosas actuaciones y participaciones en las cadenas más importantes de TV y radio. A su vez los variados galardones obtenidos entre ellos el Premio AGP al "Mejor Autor Nacional" 1996 y la Mención Especial a la "Proyección Folklórica" otorgada por la UNESCO 1997.

Otros artistas interpretan sus canciones y ha participado en espectáculos y grabaciones de artistas internacionales como Shakira, con quien trabajó personalmente. Su actual espectáculo ofrece un abanico de estilos y sonidos con poesía testimonial, combinándose sus antiguas canciones con las más recientes de inminente fusión y actualidad.

## Lahiez

Se fundó en 1983, y desde entonces, ha tenido una trayectoria intensa y variada, siempre dedicada al mundo de la música tradicional, en su faceta original, la acústica. Desde el principio, se ha dedicado a cultivar la música tradicional sin verse limitado por las fronteras geográficas, por lo que no es un grupo identificable con un ámbito territorial concreto. Su repertorio ha llegado desde Vietnam hasta América, pasando por África, Europa, España y Aragón. Además, también compone, y siendo una de sus obras más completas el Concierto para Grullas, Grallas y Grillos, actualmente está trabajando en la grabación del II Concierto para Grullas. No obstante, la faceta concertística no es la única del grupo.